

LEGENDA

PODKLADY

- katastr

— stávající stav

KOMUNIKACE

— hrana komunikace / zpevněné plochy

DOPRAVNÍ ZNAČENÍ

V10b

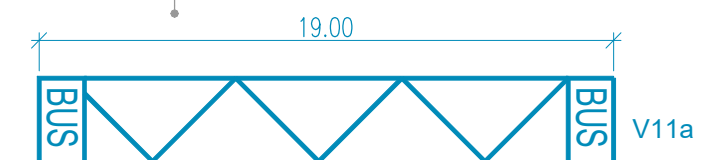
— vodorovné dopravní značení nové bílé







svislé dopravní značení nové

svislé dopravní značení rušené

- svislé dopravní značení stávající



10.09.2024	ÚPRAVY DLE AUDITU BEZPEČNOSTI	PH	JS
22.09.2023	ÚPRAVY PLYN	PH	JS
24.08.2021	R01– úprava dle připomínek ÚDI	PH	JS
29.01.2021	PRO KLIENTA	PH	JS
DATUM	POPIS REVIZE / ZMĚNY	ZPRACOVAL	KONTROLOVAL

NAVŘHL: ING. JIŘÍ SUROVEC		VYPRACOVAL: ING. PAVEL HOŠEK		KONTROLOVAL: ING. JIŘÍ SUROVEC		<div></div> <div>PROJEKCE STATIKA DOPRAVNÍ STAVBY</div> <div>PSDS s.r.o., Trabantská 673/18, Praha 9 ☎ 776 304 488, URL: www.psds.cz</div>	
							
ODP. OSOBA: ING. JIŘÍ SUROVEC							
STAVEBNÍK: Statutární město Plzeň SÚS Plzeňského kraje, p.o.						AUTORIZ. RAZÍTKO:	
STAVBA: II/231 Rekonstrukce ul. 28.října, II.část SO 151 Dopravní značení II/231, SO 152 Dopravní značení MK							
K.Ú.: Bolevec		STUPEŇ: PDPS		FORMÁT: 4 x A4			
KRAJ: Plzeňský		DATUM: 04/2025		MĚŘÍTKO: 1 : 500		Č. PŘÍLOHY:	Č. VÝTISKU:
Situační dopravního značení - díl 1						C.I.5.2	